

Název organizace .....

Číslo zakázky (protokolu) 115-29/2006

### Protokol o vytyčení hranice pozemků

Dne 15. září 2006 byla na žádost OU Zbenice  
 vytyčena hranice mezi pozemky č. PK 273/3  
 kat. území Zbenice obec Zbenice okres Příbram

Vytyčení bylo provedeno na podkladě mapy BPK a KN

Popis vytyčovací práce Po připojení na S-JTSK a zaměřením  
identických bodů v terénu byly na mapě odsumity souřadnice  
lomených bodů vytyčované parcely a tyto body pak byly v terénu  
vytyčeny polární metodou a stabilizovány plastovými mezuíky.

Vytyčená hranice pozemků byla v přírodě označena 273/3 5452 m<sup>2</sup>  
plast. mezuíky vytyčena \*5453 m<sup>2</sup>  
+ 1 m<sup>2</sup>

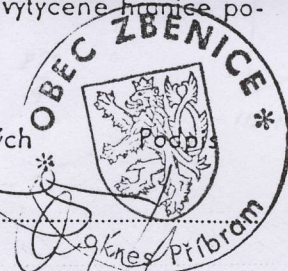
Poznámka: \* Změna výměry PK 273/3 dle § 26, odst. 2, vzh. 190/96 Sb. ve znění vzh. 179/98 Sb.

Zúčastněné strany potvrzují, že byly seznámeny s průběhem a označením vytyčené hranice pozemků:

Příjmení, jméno Adresa

Vztah účastníka k pozemkům dotčených vytyčenou hranicí

Příjmení, jméno	Adresa	Vztah účastníka k pozemkům dotčených vytyčenou hranicí
PK 273/3	Obec Zbenice starosta p. Dvořák	vlastník
PK 273/2	Petr Lejsek, Nuselská 70-1494, Praha	vlastník
PK 273/1	Křtůš Hejrová, Zbenice 31	vlastník omlouva
	Jiřina Cibulková, Jana Dudy 484, Příbram	vlastník
PK 273/5	Josef Hejra, Za městký park 613, Dobříš	vlastník
	Marta Kuchterová, Zbenice 33	vlastník } nedostavily se
PK 273/4	Petra Riežáková, Kanykova Vlt. 181	vlastník
	Ing. Petr Štěpán, Sídliště 11-23, Kamouvice	vlastník
	Tadeáš Štěpán, Janovská 396, Horní Měcholupy	vlastník



Zúčastněné strany mají k vytyčené hranici pozemků tyto připomínky:  
Nemají žádné připomínky

Jiřina Novotná

soukromý geodet

262 84 Zaluřany 169

IČ : 49 84 46 28

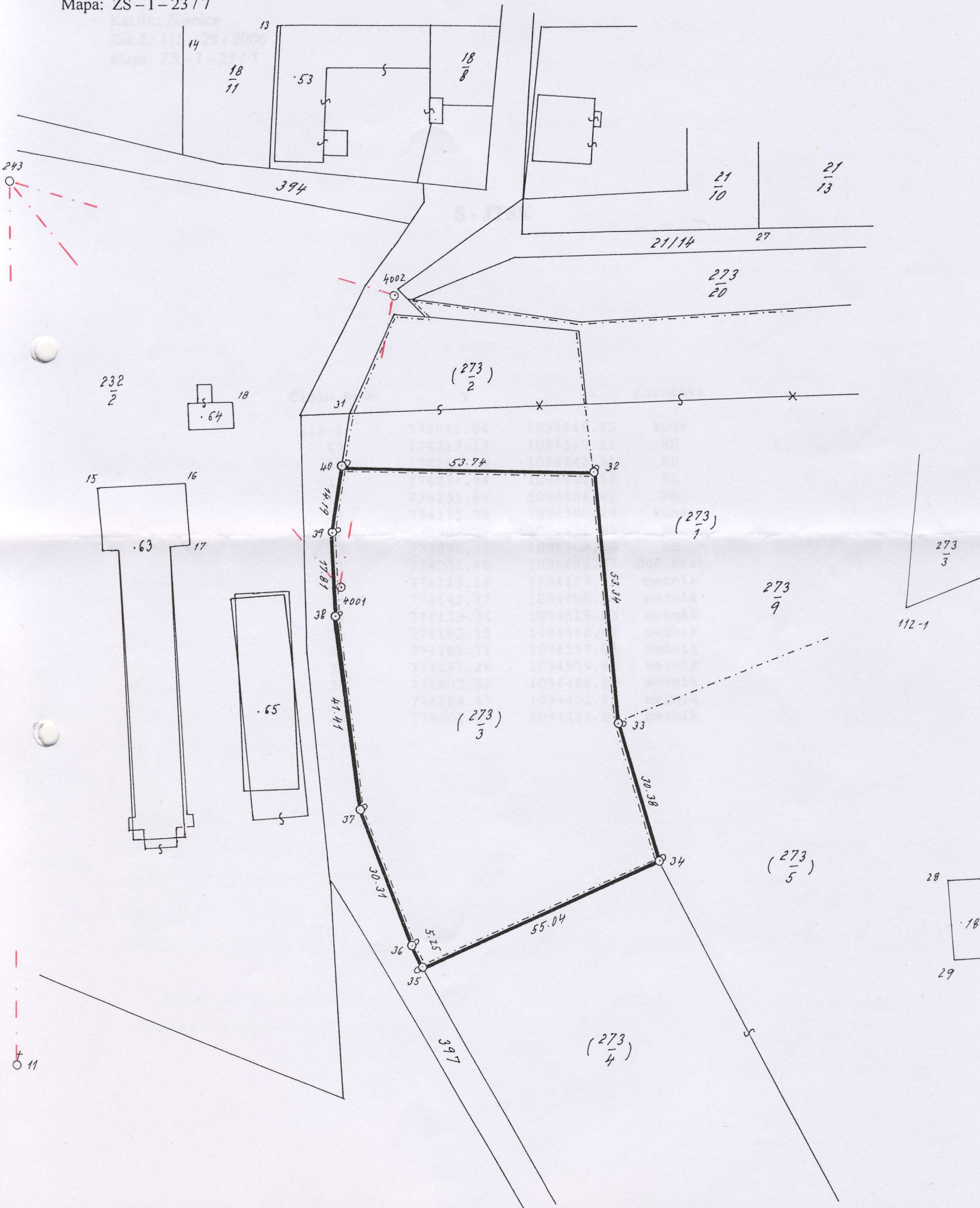
☎ 318 695 187, 603 181 537



Příjmení, jméno a podpis technického pracovníka, který vytyčil hranici pozemků

# Vytyčovací náčrt :

Kat.úz.: Zbenice  
 Zak.č.: 115 - 29 / 2006  
 Mapa: ZS - I - 23 / 7



### Seznam souřadnic :

Kat.úz.: Zbenice  
Zak.č.: 115 - 29 / 2006  
Mapa: ZS - I - 23 / 7

### Protokol o vytyčení hranice pozemků

Dne 15. srpna 2006 byla na základě MZ Zbenice  
vytyčena hranice mezi pozemky č. 115/29  
katastrální území Zbenice obec Zbenice území Písecká

### S - JTSK

Vytyčení bylo provedeno na podkladech výkresů 212/046 a 203/181

Popis vytyčovacíh prací: Pro vytyčení hranice pozemků č. 115/29 a 115/30  
identifikačních bodů a hranic byly na místě ustanovány souřadnice  
hranice mezi pozemky 115/29 a 115/30. Hranice byla vytyčena  
opětovně podle výkresů 212/046 a 203/181.

Číslo bodu	y	x	poznámka
112-1	774042.84	1094448.85	kuna
13	774217.13	1094345.11	RB
15	774253.18	1094442.91	RB
16	774234.94	1094441.52	RB
17	774233.89	1094454.69	RB
27	774115.88	1094385.28	kuna
28	773903.25	1094492.83	RB
29	773895.31	1094508.06	RB
31	774201.48	1094426.67	doč. stab.
32	774149.14	1094437.23	mezník
33	774142.77	1094490.16	mezník
34	774133.34	1094519.03	mezník
35	774183.15	1094542.42	mezník
36	774185.71	1094537.85	mezník
37	774197.26	1094509.84	mezník
38	774203.32	1094468.89	mezník
39	774204.47	1094451.13	mezník
40	774202.86	1094437.04	mezník

Zúčastněné strany mají k vytyčené hranici pozemků tyto připomínky:  
Nemají žádné připomínky